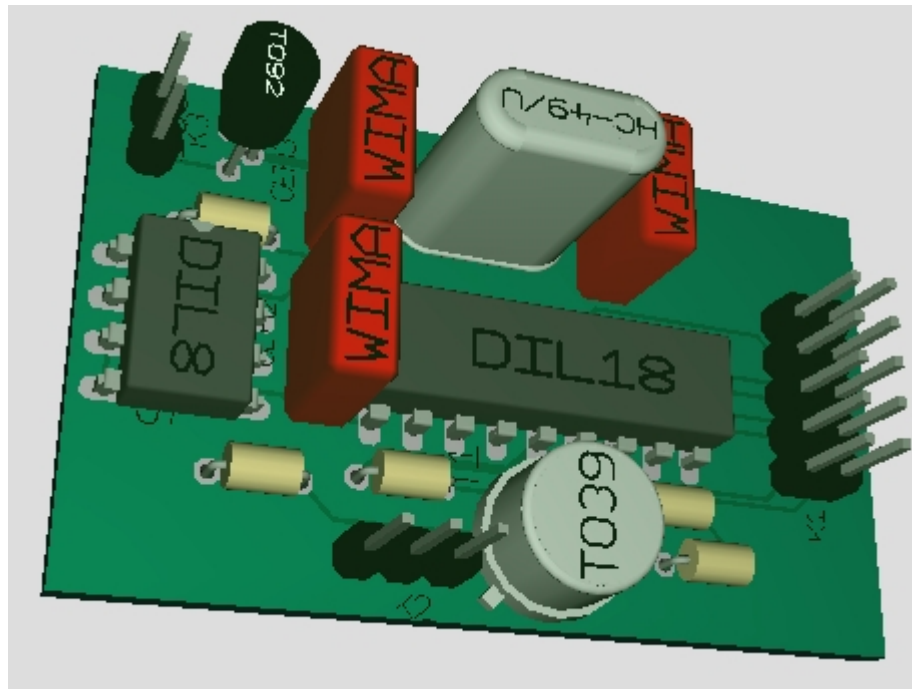


## 3D\_Ansicht

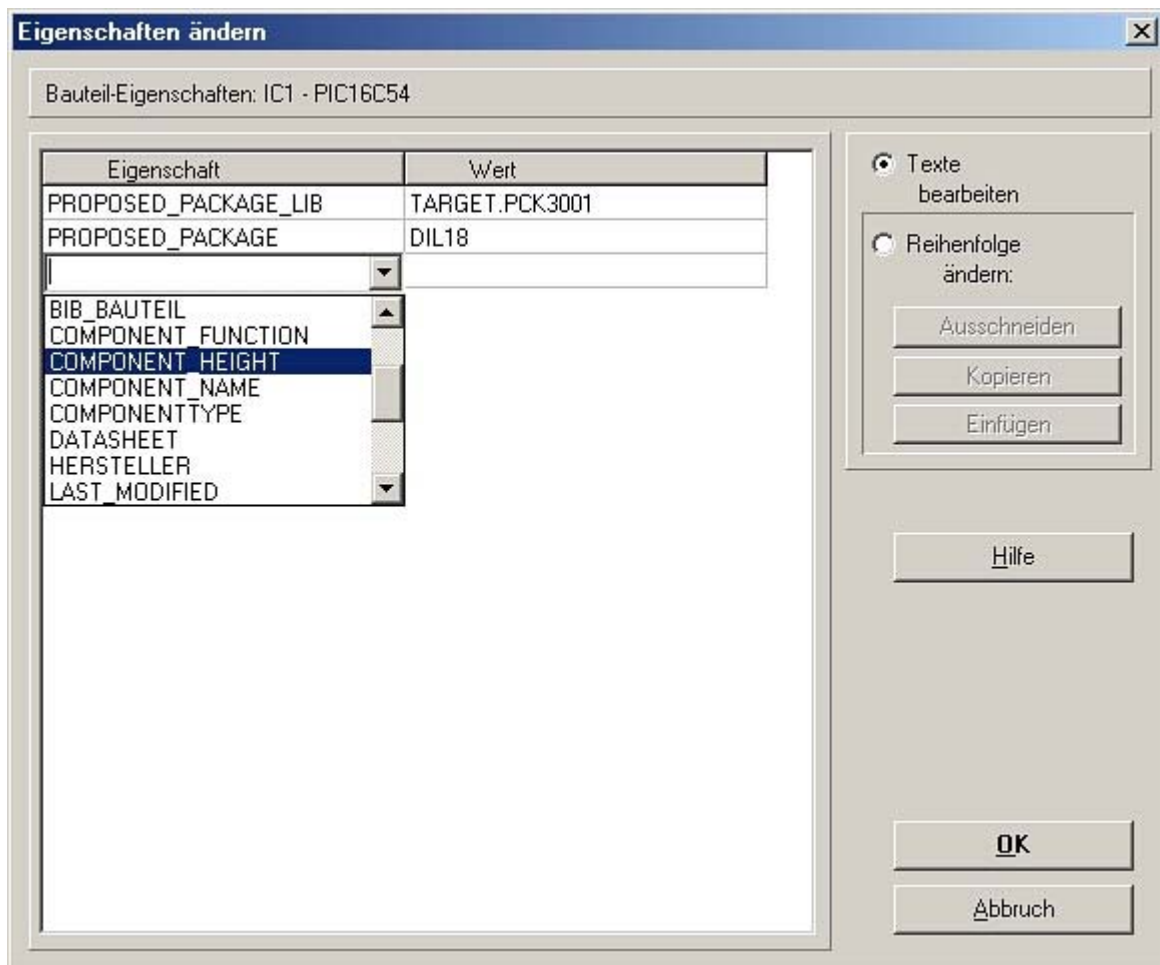
Neu in V12: 3D-Ansicht in TARGET 3001!

Schweben Sie durch Ihr TARGET - Layout und betrachten Sie alle Platinelemente von allen Seiten. Die Bauteile der Bibliothek Standard.PCK3001, die bei Erwerb der Software ausgeliefert werden, verfügen bereits über 3D-Modelle:

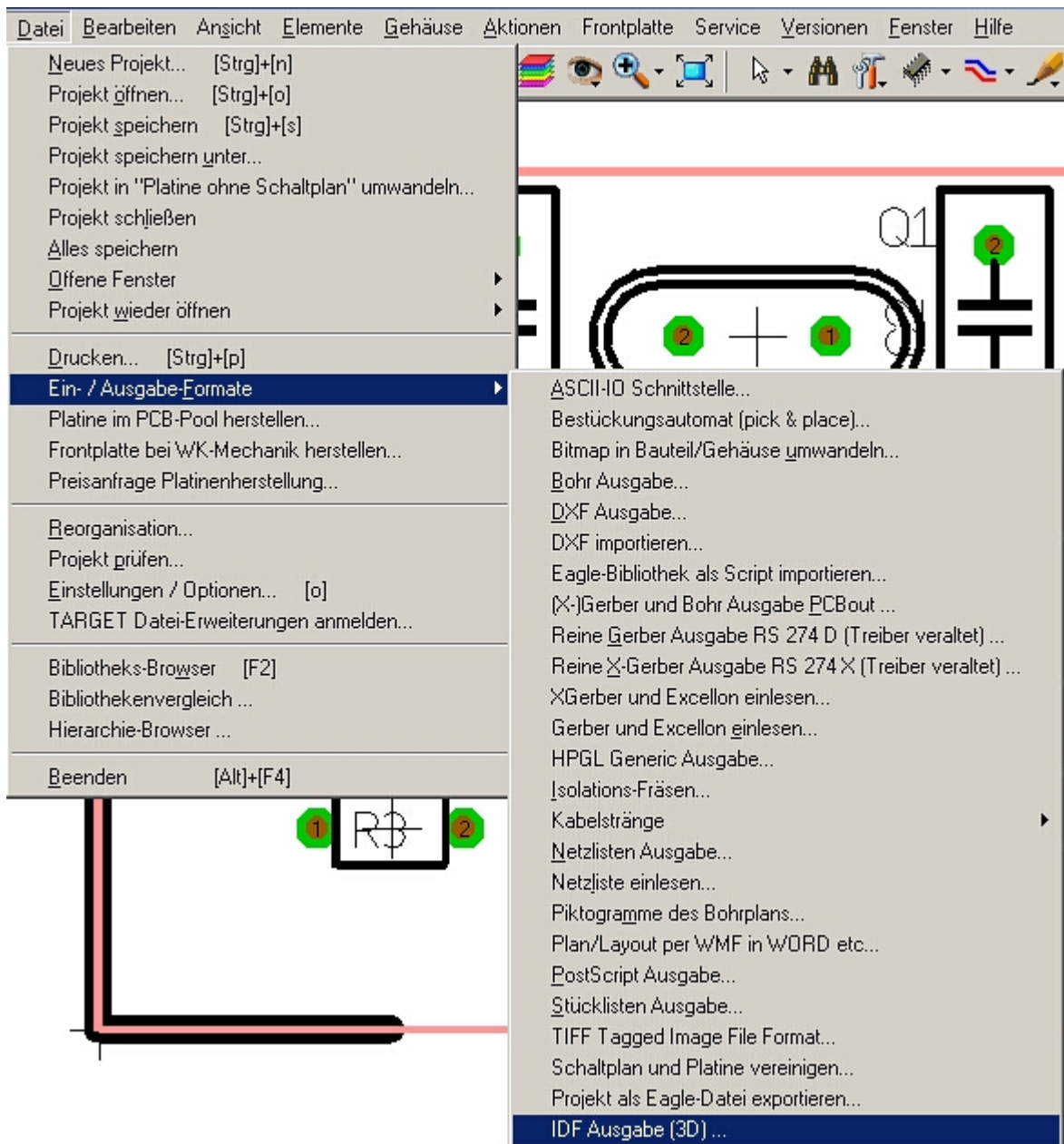


Sie können Ihren Bauteilen (falls noch nicht geschehen) sehr leicht selbsterstellte 3D-Modelle zuordnen. Eine Schritt-für-Schritt Anleitung diesbezüglich finden Sie [hier](#).

Darüber hinaus ist eine Weitergabe Ihres TARGET-Projektes im Format \*.idf möglich (idf=Intermediate Data Format, der Industriestandard für die Übergabe von Leiterplattendaten in mechanische CAD-Konstruktionsprogramme). Jedes verwendete Bauteil braucht dazu lediglich eine Höheninformation in den Bauteileigenschaften. Wir haben alle Bauteile standardmäßig mit einer Mindesthöhe von einem Millimeter ausgestattet, sofern sie nicht die korrekte Höhe gemäß Datenblatt haben.



Im Menüpunkt "Ein-/Ausgabeformate" finden Sie den IDF-Filter am Fuß der Liste:



**WICHTIG:**

Der IDF-Export in TARGET erzeugt ein \*.emp und ein \*.enm file. Letzteres könnten Sie auch z.B. mit dem 3D-Viewer "[Autovue](#)" öffnen und ihre Arbeit dort anschauen.