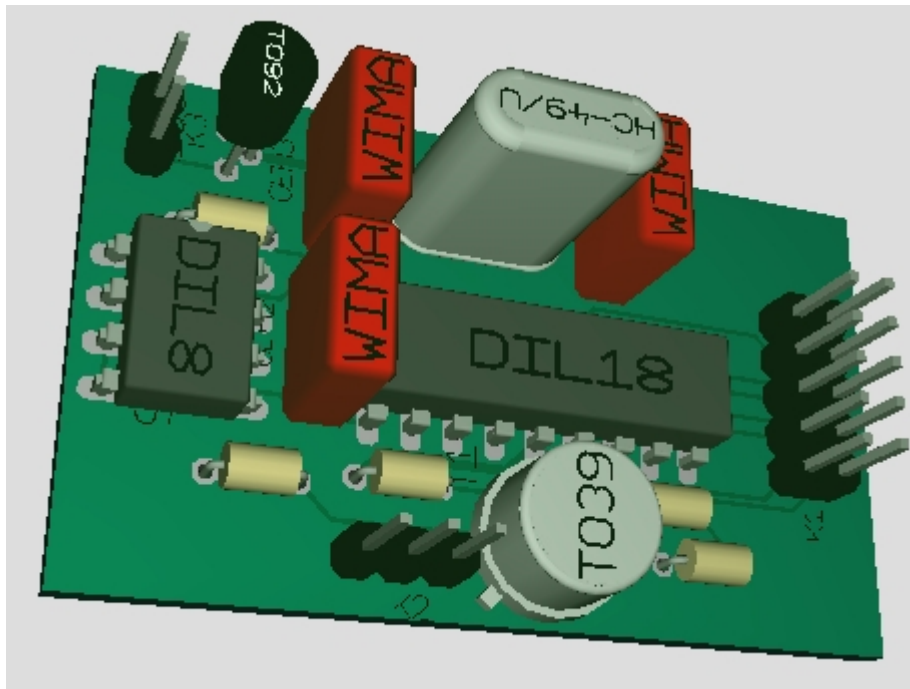


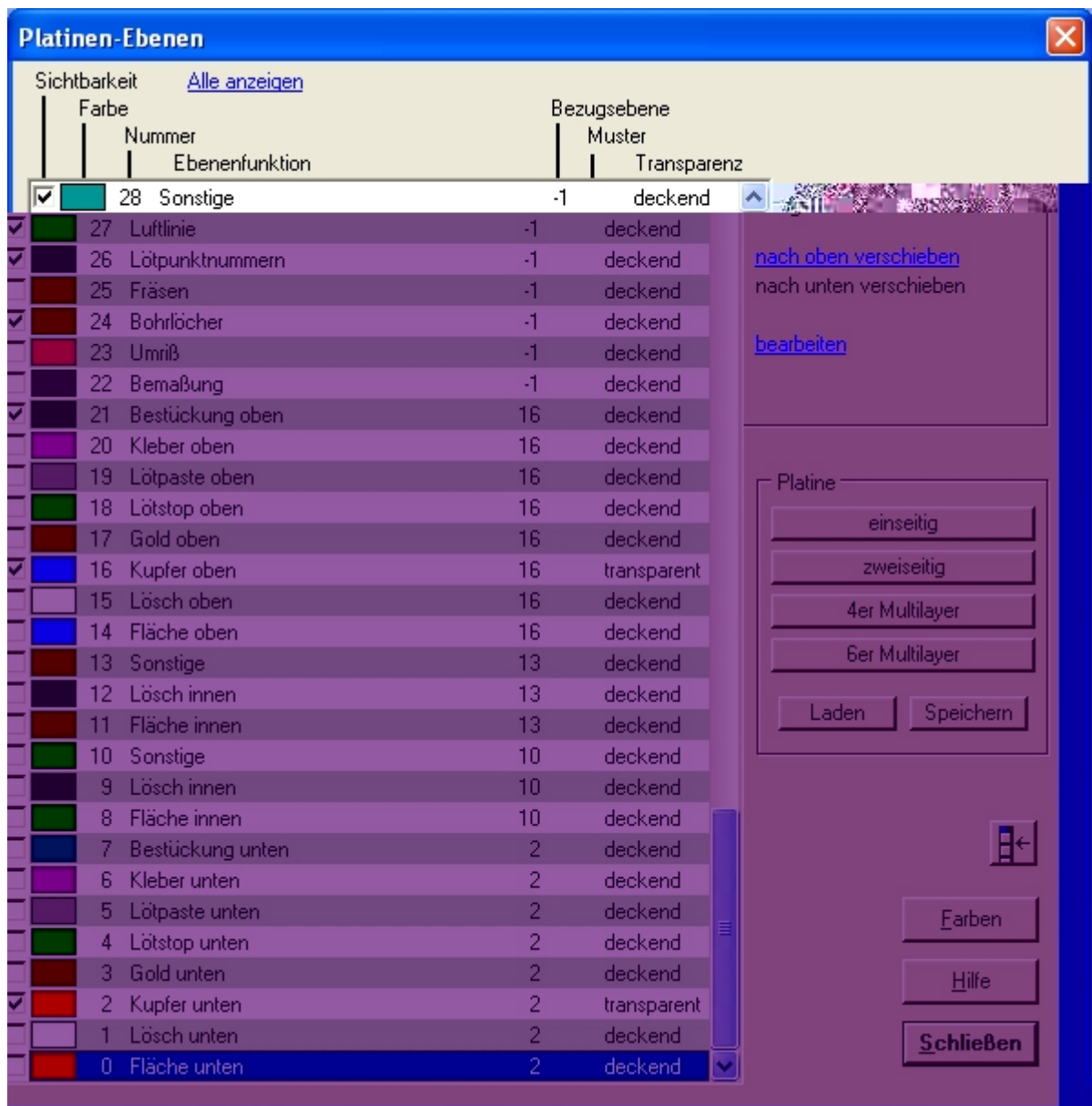
Die neuen Features der Version V12 sind:



- [TARGET 3D Viewer](#) Betrachten Sie beigefügte TARGET-3001! Projekte direkt in 3D ohne TARGET zu installieren!
- [3D-Ansicht](#) auf Knopfdruck im TARGET-Dialog "Ansicht"

Vorteile:

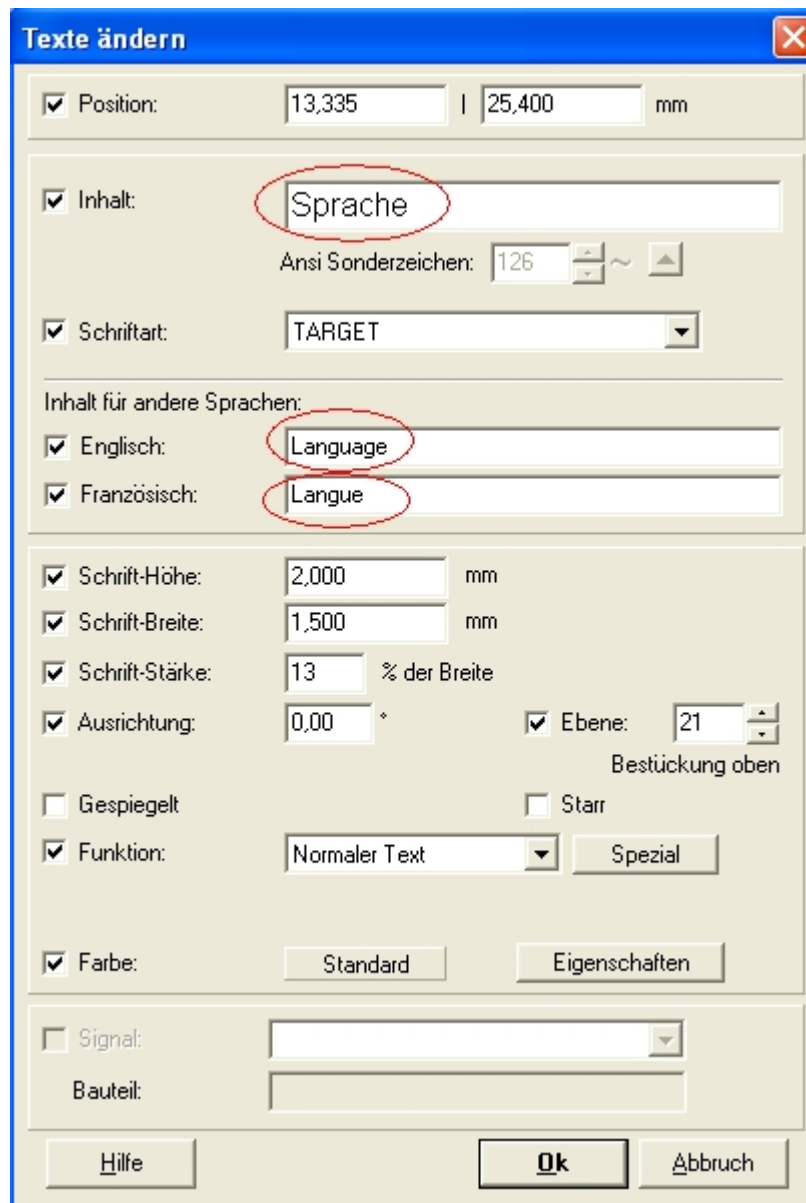
- Visuelle Plausibilitätsprüfung Ihres Layouts
 - imposante Präsentationsmöglichkeit Ihres Entwurfs in verschiedenen 3D-Ansichten z. B. gegenüber Ihren Kunden
 - Datenübertragung in andere 3D-Systeme mittels [idf-Export](#) weiterhin möglich, wie bereits in V11
-



- [Neuer Ebenendialog:](#)

Vorteile:

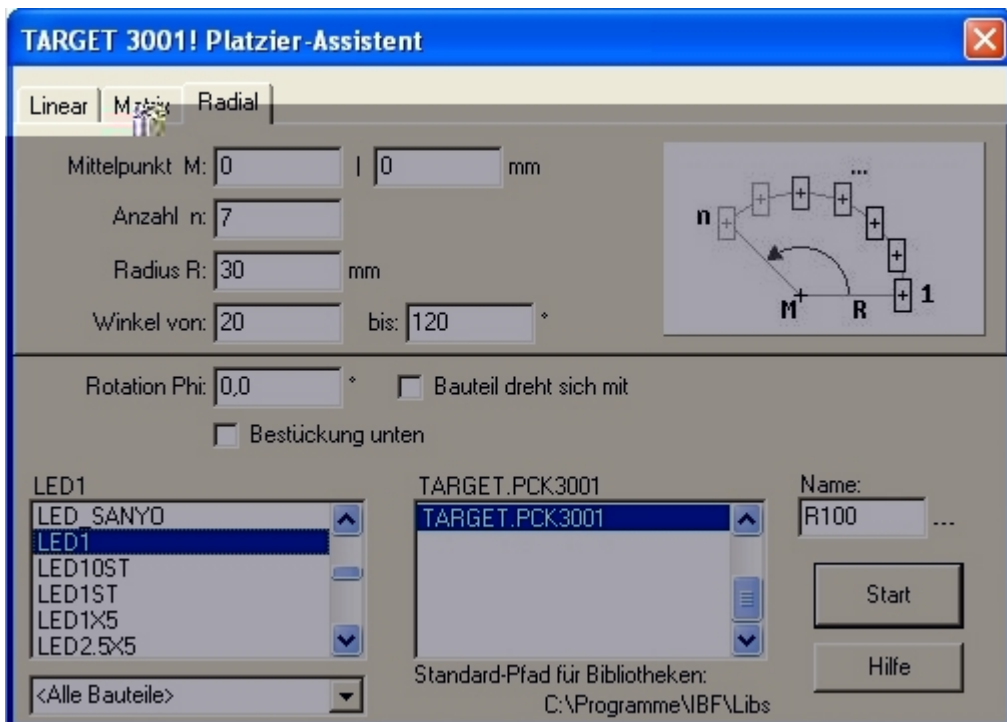
- vordefinierte Layersets anwählbar, auch für Multilayer
- eigene Layersets speicher-und ladbar
- leichtes Verschieben von ganzen Layern in Echtzeit mit back-annotation zum Schaltplan



- [Textdokumentationen mehrsprachig](#) handhabbar:

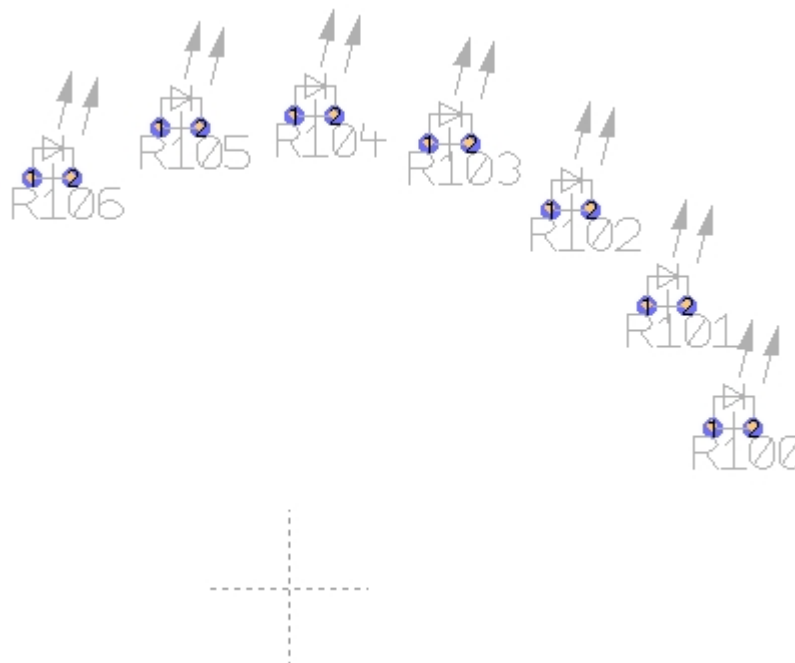
Vorteile:

- Ihr internationaler Kunde kann die Dokumentationen Ihres Projektes in seiner Sprache sehen
 - Sie brauchen keine zusätzlichen Layer für Sprachvarianten zu belegen
-



- [Ausrichtungsassistent/Platzierassistent](#) für geometrische Anordnung gleicher Bauteile (z.B. 7 LEDs in einem Kreisbogen zwischen 20 und 120 Grad)

Ergebnis gemäß des obigen Dialoges:



Vorteile:

- Zeitersparnis beim Platzieren in Reihe, Matrix und Kreisbogen
- verfügbar in Schaltplan und Platine
- jedes Bauteil kann danach individuell behandelt werden

- Neue [Bibliothek "Standard"](#)

- besonders gepflegt durch unsere Spezialisten
- Konzentration auf eine Basis von etwa 1.000 Bauteilen mit hinreichender Bauteilbeschreibung, einem 3D Modell, einem Simulationsmodell, einem Datenblattlink, und Händlerinformationen

- Automatischer [Bibliotheksupdater](#) erlaubt automatische Modifikation/Erweiterung der "Standard" von unserem Update-Server.
Internet Anschluss erforderlich!
- Zum Herunterladen (Einzeldownload) von unserem Bauteil-Server: WAGO Klemmen, alle Schuricht-Bauteile.
Internet Anschluss erforderlich!

Geplant innerhalb V12 (kostenloses Update):

- Anheften weiterer Dokumente an ein TARGET 3001! -Projekt (Datenblätter, Funktionsbeschreibungen, Bilder, Textdokumente, Bilder, andere Programme...)
- Fließtext mit Zeilenumbruch etc...

Die Features, die mit V11 kamen, waren:

- [Nutzen setzen](#) im Rahmen der Leistungsfähigkeit Ihrer Version (in der Layoutansicht im Menü "Aktionen")
- [Testpunkte generieren](#) (in der Layoutansicht im Menü "Aktionen")
- Lötstopp/Lötpaste einzeln pro Pad/DuKo setzbar im Dialog "Lötunkte ändern"
 - [Lötstopplack](#)
 - [Lötpaste](#)
- Neuer Hybrid-Autorouter (in der Layoutansicht im Menü "Aktionen")
 - [Ansicht 1](#)
 - [Ansicht 2](#)
 - [Ansicht 3](#)
 - [Bewegte Bilder](#)
- Auswahlassistent (Auswahl von Elementen mit bestimmten Eigenschaften) im Menü "Bearbeiten"
 - [Dialog](#)
 - [Ergebnis](#)
- Eagle-Export (Menü "Datei/Ein-/Ausgabeformate")
 - [PIC.t3001nach Eagle exportiert \(Schaltplanansicht\)](#)
 - [PIC.t3001nach Eagle exportiert \(Board-Ansicht\)](#)
- [Leiterplatten-Anfragen automatisch](#) (Menü "Datei")
- Bestellung/Service Lob und Kritik: per eMail druck- und speicherbar
- [Liste der letzten 20 verwendeten Bauteile](#)
- Überarbeitete Modell- und Bauteilbibliotheken
- [Frontplattendesigner](#)
- [Echtzeit DRC](#)
- [3D-Ansicht/Datenübergabe](#) mittels idf-Export
- Bauteil-Anfrage [automatisch](#)